

FLANGIA DI BASE

Lega di zinco pressofusa zincata con due fori per il fissaggio per mezzo di viti a testa svasata.

PUNTALE

Acciaio INOX AISI 303 nichelato.

Tolleranza consigliata per foro accoppiamento puntale = H7.

MANOPOLA

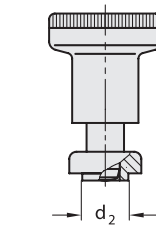
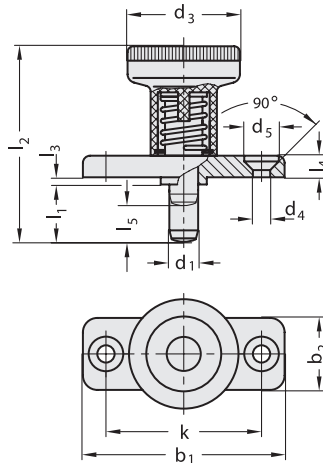
Tecnopolimero a base poliammidica (PA), alta resilienza, colore nero, finitura mat.

CARATTERISTICHE E APPLICAZIONI

I pistoncini a molla con posizione di arresto GN 608.6 sono caratterizzati dalle loro ridotte dimensioni e sono particolarmente indicati per il montaggio su lamiere di spessore sottile e nel caso in cui il puntale debba avere la possibilità di rimanere in posizione retratta.

ESECUZIONI SPECIALI A RICHIESTA

Pistoncini con manopola in colore rosso RAL 3000.



pistoncino in posizione di arresto
(se $l_1 = d_1$)

Codice	Descrizione	d1		d2-0.02 -0.1	d3	d4	d5	b1	b2	k	l1	l2	l3-0.15	l4	l5	Precarico molla [N]	Carico max. molla [N]	Resistenza a trazione [N]	⚖️
		Puntale	Foro H7																
GN.35095	GN 608.6-6-6	6		10	25	4.3	8.3	40	18	30	6	37	2.5	4.5	6	8.5	22	400	23
GN.35096	GN 608.6-6-14	6		10	25	4.3	8.3	40	18	30	14	45	2.5	4.5	6	8.5	22	400	39
GN.35097	GN 608.6-8-8	8		12	31	5.3	10.4	46	20	34	8	44	2.5	5.5	8	15.5	28	500	58
GN.35098	GN 608.6-8-18	8		12	31	5.3	10.4	46	20	34	18	54	2.5	5.5	8	15.5	28	500	63